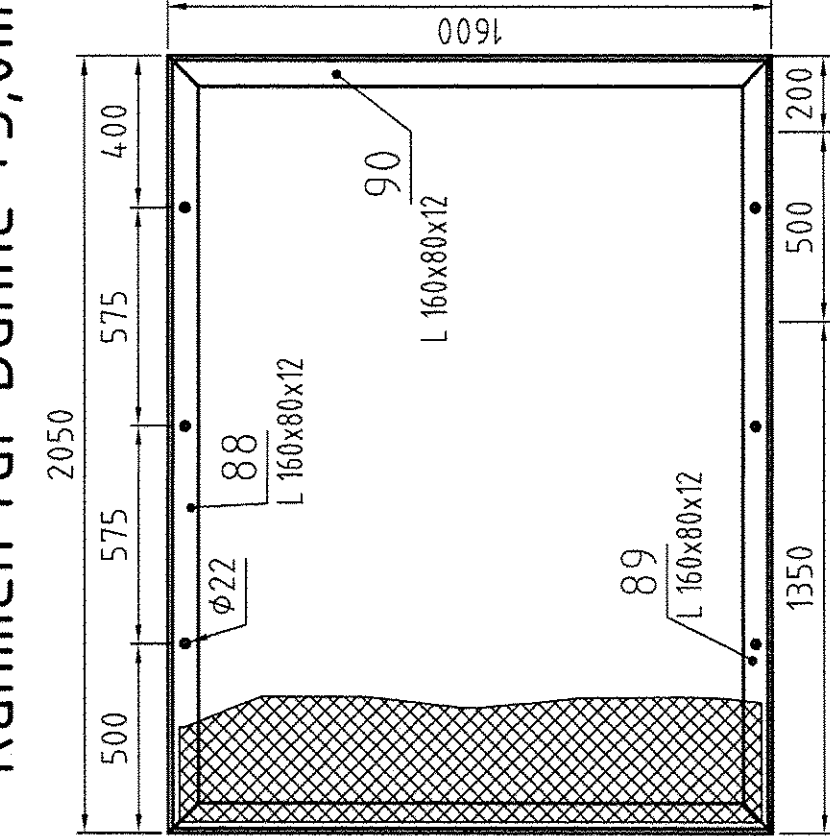


Gitterrostbefestigung B 334K  
4 Stck je Gitterrost

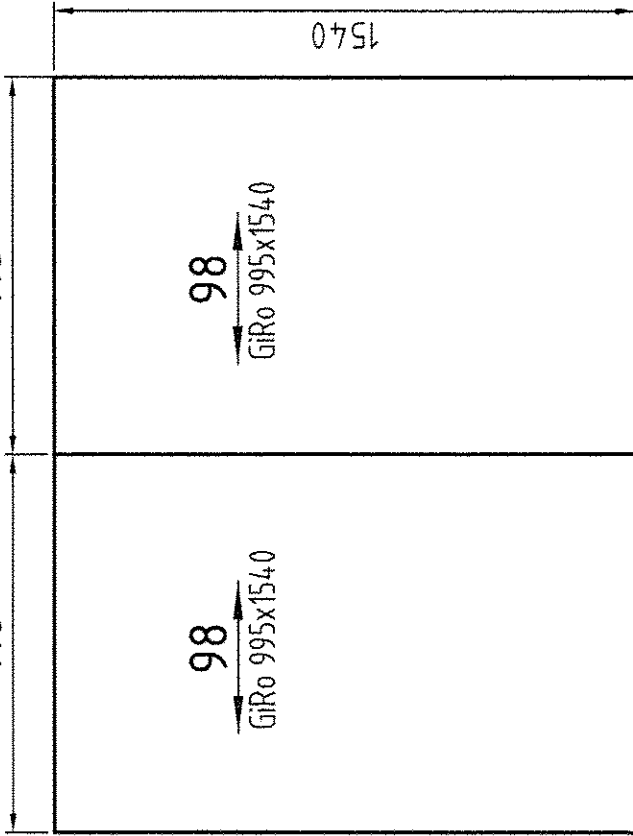
Ansicht/view O

Ansicht F

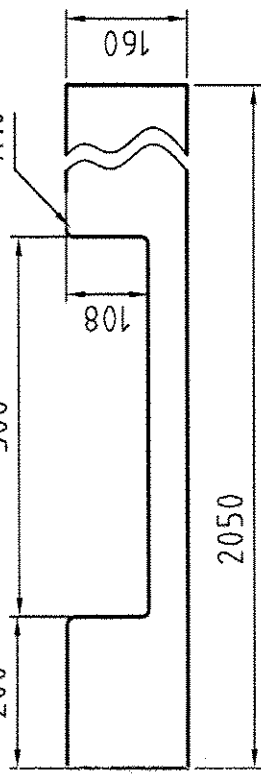
Rahmen für Bühne +5,0m



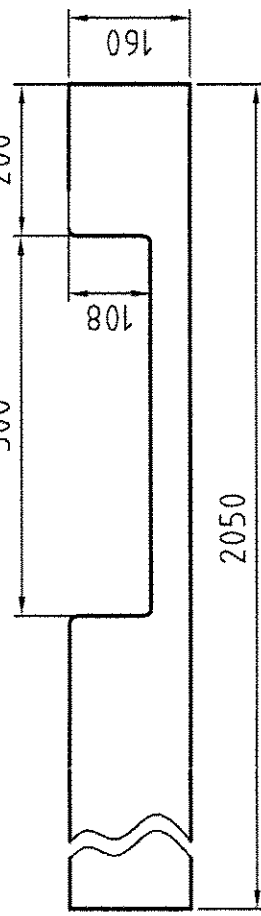
Gitterroste für Bühne +5,0m



Ausklingung im Bereich der  
Fußleiste Pos.91



Ausklingung im Bereich der  
Fußleiste Pos.89

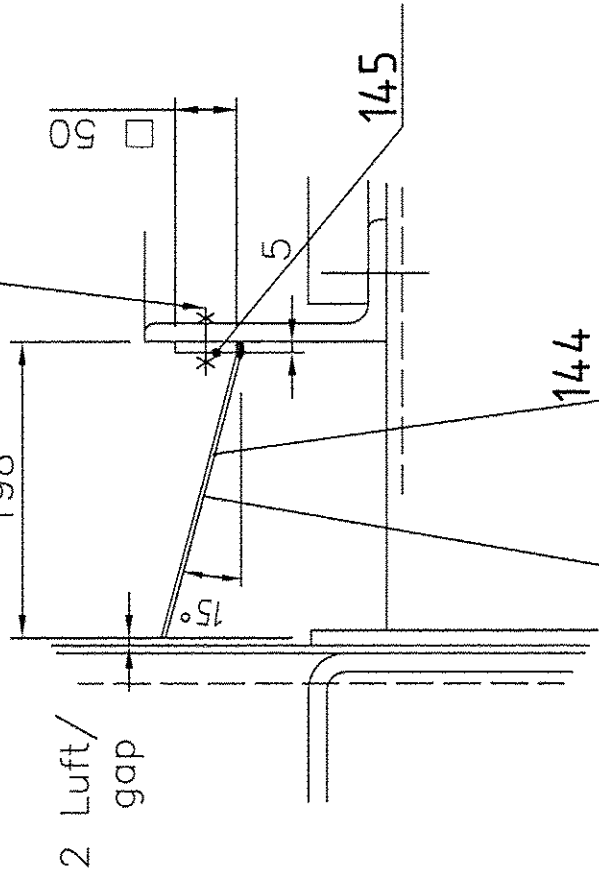


Schnitt J-J-A

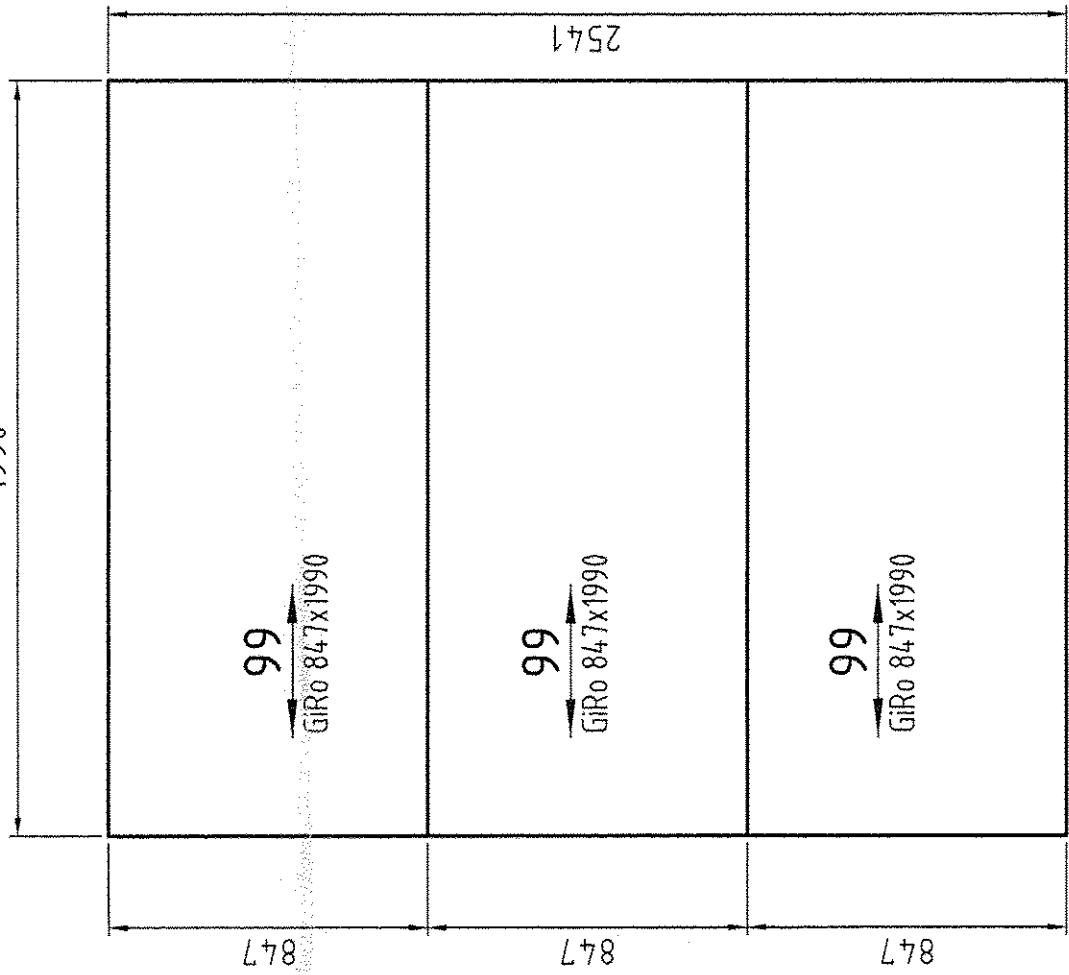
916-918

M8x30

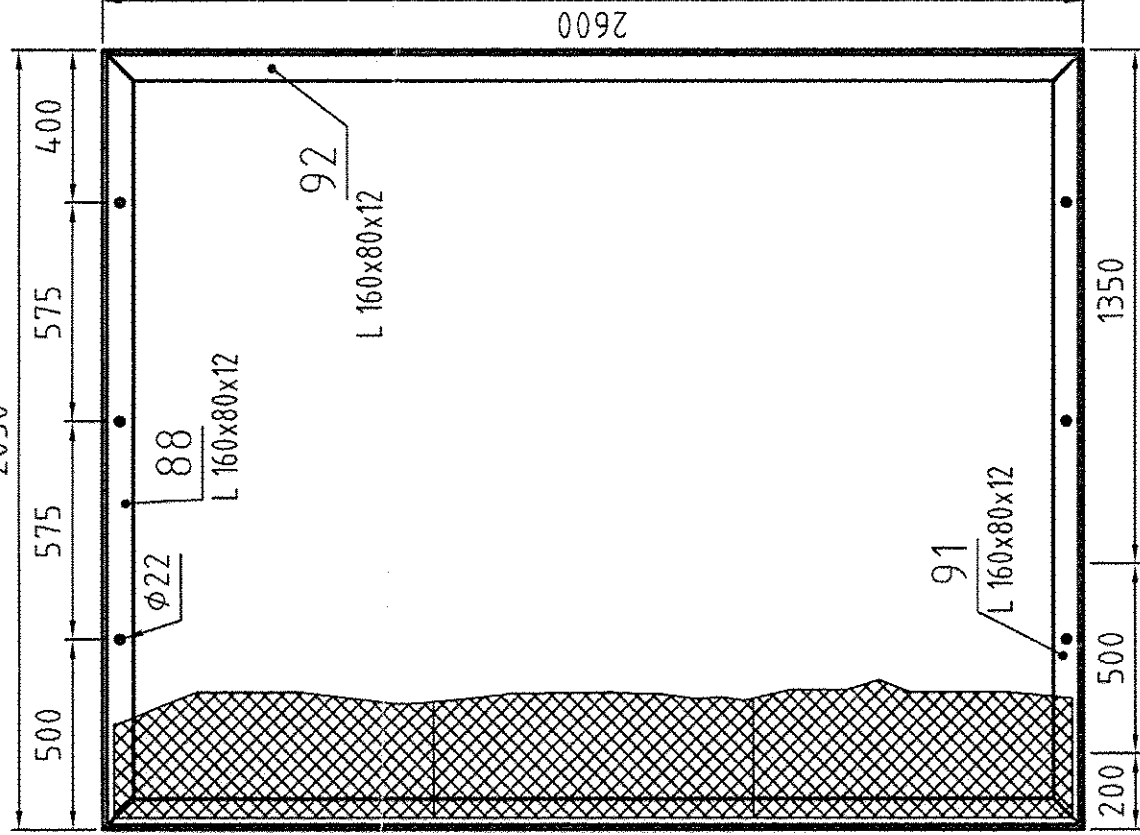
alle 1000mm



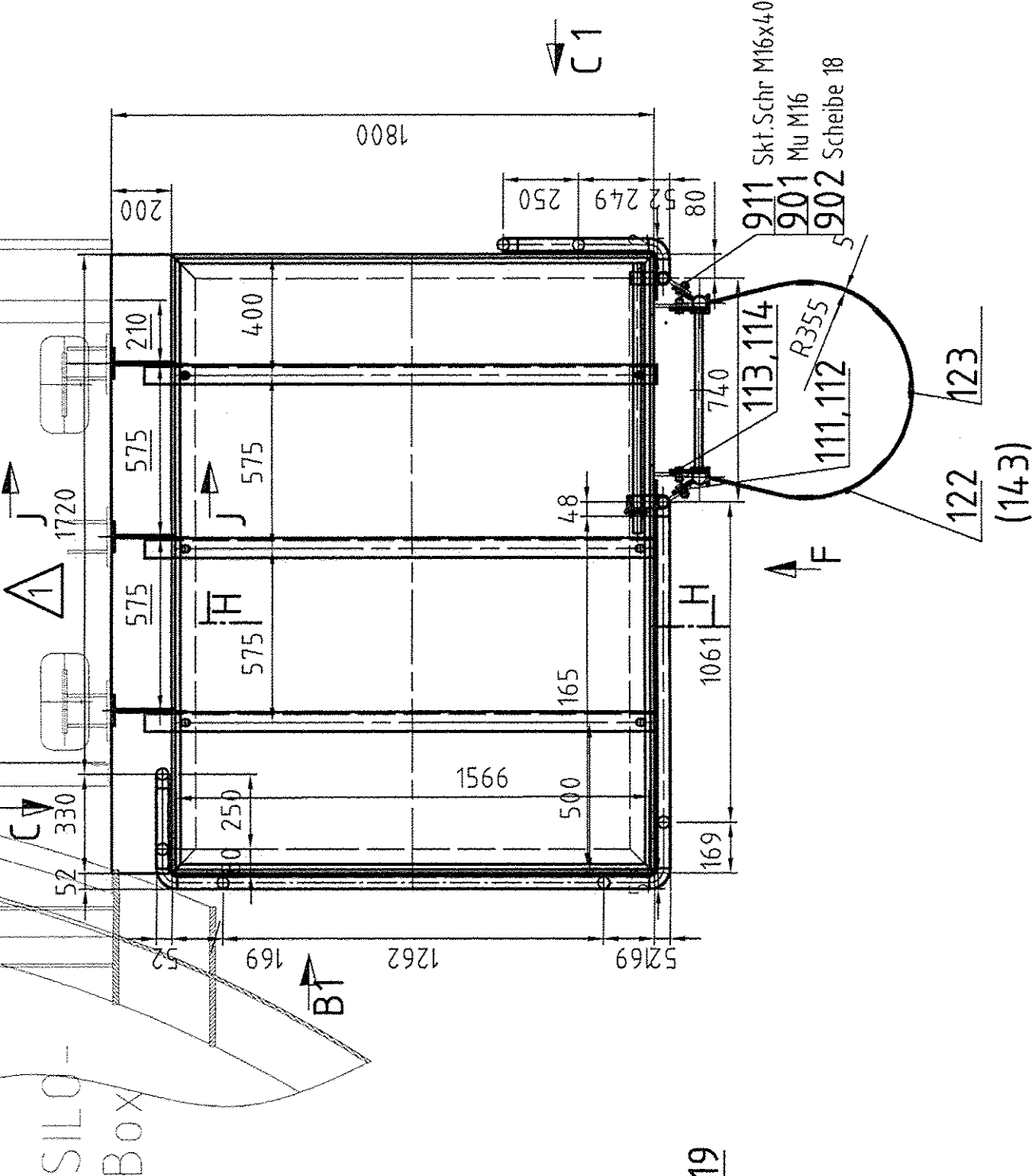
Gitterroste für Bühne +5,0m



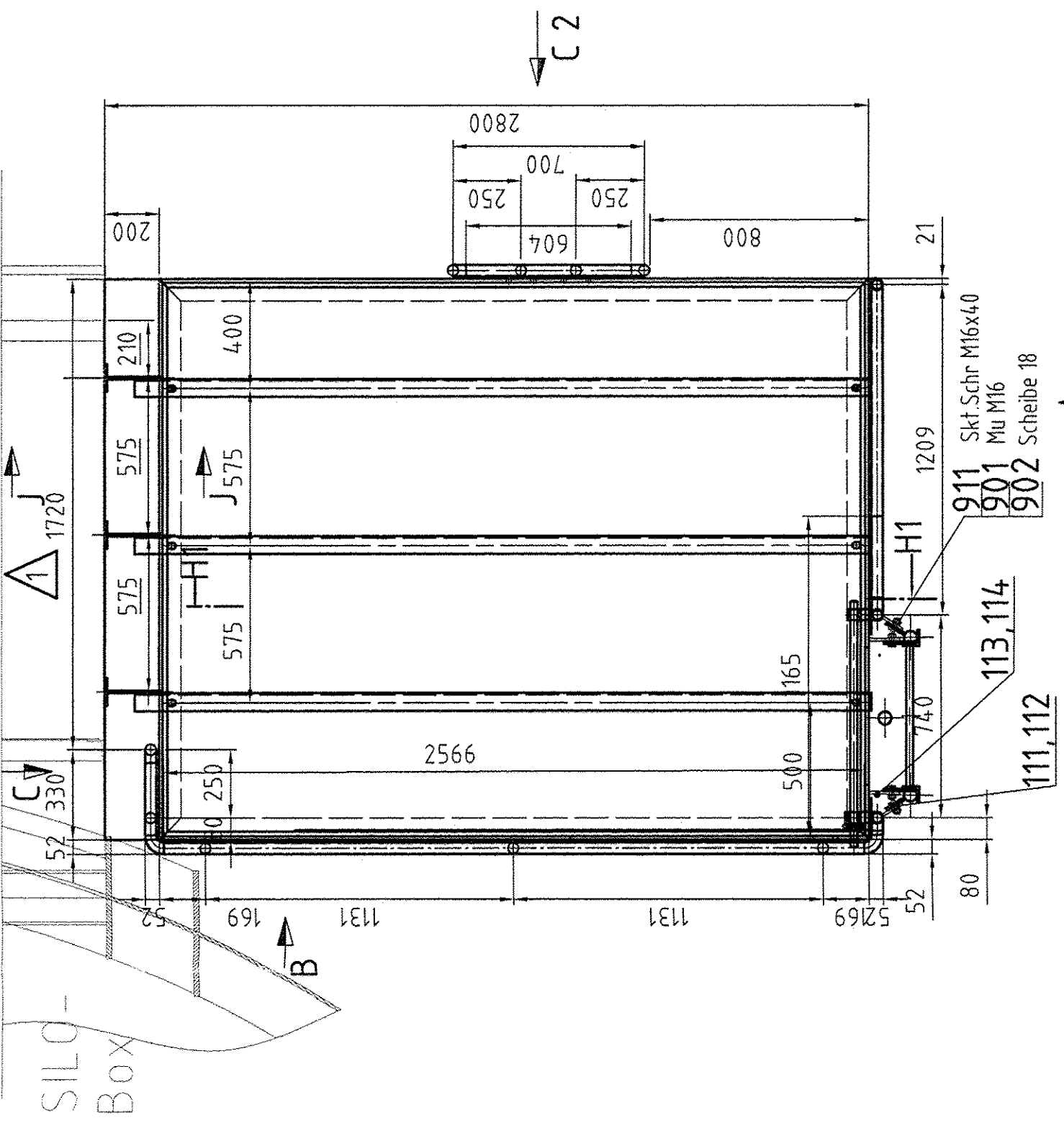
Rahmen für Bühne +2,265m



Bühne +5,0m  
Plattform +5,0m



Bühne +2,265m  
Plattform +2,265m



Zeichnung gehört zu:

Drawing belongs to:

Hierzu gehört Zeichnung: 05-101-411,05-101-412

See also drawing:

Werkstoff :	Alle mit Sauerstoff in Berührung kommenden Teile öl- und fettfrei	Algemeintoleranzen DIN 28005 DIN 8570 DIN 7168 mittel	Modstab	Maßstab	Masse kg
Werkstückkanten	Werkstückkanten	Werkstückkanten	Werkstückkanten	Werkstückkanten	Werkstückkanten
Werkstückkanten	Werkstückkanten	Werkstückkanten	Werkstückkanten	Werkstückkanten	Werkstückkanten
Werkstückkanten	Werkstückkanten	Werkstückkanten	Werkstückkanten	Werkstückkanten	Werkstückkanten
Werkstückkanten	Werkstückkanten	Werkstückkanten	Werkstückkanten	Werkstückkanten	Werkstückkanten

Werkstoff :	Alle mit Sauerstoff in Berührung kommenden Teile öl- und fettfrei	Algemeintoleranzen DIN 28005 DIN 8570 DIN 7168 mittel	Modstab	Maßstab	Masse kg
Werkstückkanten	Werkstückkanten	Werkstückkanten	Werkstückkanten	Werkstückkanten	Werkstückkanten
Werkstückkanten	Werkstückkanten	Werkstückkanten	Werkstückkanten	Werkstückkanten	Werkstückkanten
Werkstückkanten	Werkstückkanten	Werkstückkanten	Werkstückkanten	Werkstückkanten	Werkstückkanten
Werkstückkanten	Werkstückkanten	Werkstückkanten	Werkstückkanten	Werkstückkanten	Werkstückkanten

Werkstoff :	Alle mit Sauerstoff in Berührung kommenden Teile öl- und fettfrei	Algemeintoleranzen DIN 28005 DIN 8570 DIN 7168 mittel	Modstab	Maßstab	Masse kg
Werkstückkanten	Werkstückkanten	Werkstückkanten	Werkstückkanten	Werkstückkanten	Werkstückkanten
Werkstückkanten	Werkstückkanten	Werkstückkanten	Werkstückkanten	Werkstückkanten	Werkstückkanten
Werkstückkanten	Werkstückkanten	Werkstückkanten	Werkstückkanten	Werkstückkanten	Werkstückkanten
Werkstückkanten	Werkstückkanten	Werkstückkanten	Werkstückkanten	Werkstückkanten	Werkstückkanten

Werkstoff :	Alle mit Sauerstoff in Berührung kommenden Teile öl- und fettfrei	Algemeintoleranzen DIN 28005 DIN 8570 DIN 7168 mittel	Modstab	Maßstab	Masse kg
Werkstückkanten	Werkstückkanten	Werkstückkanten	Werkstückkanten	Werkstückkanten	Werkstückkanten
Werkstückkanten	Werkstückkanten	Werkstückkanten	Werkstückkanten	Werkstückkanten	Werkstückkanten
Werkstückkanten	Werkstückkanten	Werkstückkanten	Werkstückkanten	Werkstückkanten	Werkstückkanten
Werkstückkanten	Werkstückkanten	Werkstückkanten	Werkstückkanten	Werkstückkanten	Werkstückkanten

Werkstoff :	Alle mit Sauerstoff in Berührung kommenden Teile öl- und fettfrei	Algemeintoleranzen DIN 28005 DIN 8570 DIN 7168 mittel	Modstab	Maßstab	Masse kg
Werkstückkanten	Werkstückkanten	Werkstückkanten	Werkstückkanten	Werkstückkanten	Werkstückkanten
Werkstückkanten	Werkstückkanten	Werkstückkanten	Werkstückkanten	Werkstückkanten	Werkstückkanten
Werkstückkanten	Werkstückkanten	Werkstückkanten	Werkstückkanten	Werkstückkanten	Werkstückkanten
Werkstückkanten	Werkstückkanten	Werkstückkanten	Werkstückkanten	Werkstückkanten	Werkstückkanten

REVISIONS

REV.	DATE	SIGN.	DESCRIPTION
2	06.06.05	Reinek	3. Revisions
1	06.06.05	Reinek	11. Revisions

REPLACES: VALVE BOX 1

DRAWING No.: 05-101-107

REV. 2